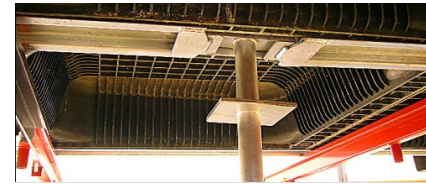


PÓS-ESCORAMENTO (CALHAS E CABEÇAIS)

Sistema de componentes complementares de cofragem e escoramento, especialmente concebido para a utilização com moldes recuperáveis.

Este sistema permite a retirada, aos 3 dias após as betonagens, dos prumos principais, vigas primárias e secundárias, calhas e moldes.

A laje ficará escorada com prumos suplementares, localizados apenas sob os cabeçais (malha de prumos de 1,80m x 2,50m ou 1,60m x 2,50m).



Carga axial nos prumos de pós-escoramentos das zonas aligeiradas com moldes recuperáveis:

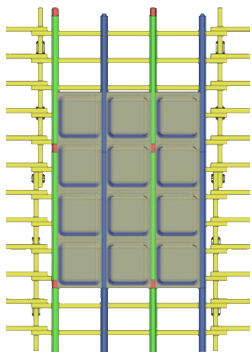
Malha de Moldes de 0,80 m x 0,80 m (FG8M) - [Malha de Prumos = 1,60 m x 2,50 m]

Tipo de Molde	Espessura total da Laje (Ht)	Altura do Molde (Hm)	Lâmina de Compressão (Lc)	Peso Próprio/m ²	Carga no Prumo (pós-escoramento)
FG8M200	0,250	0,200	0,050	3,15	12,60
	0,275		0,075	3,75	15,00
	0,300		0,100	4,40	17,60
FG8M250	0,300	0,250	0,050	3,80	15,20
	0,325		0,075	4,45	17,80
	0,350		0,100	5,05	20,20
FG8M300	0,350	0,300	0,050	4,30	17,20
	0,375		0,075	4,90	19,60
	0,400		0,100	5,55	22,20
FG8M400	0,450	0,400	0,050	5,60	22,40
	0,475		0,075	6,25	25,00
	0,500		0,100	6,85	27,40
	(m)	(m)	(m)	(KN/m ²)	(KN)

Malha de Moldes de 0,90 m x 0,90 m (FG9M) - [Malha de Prumos = 1,80 m x 2,50 m]

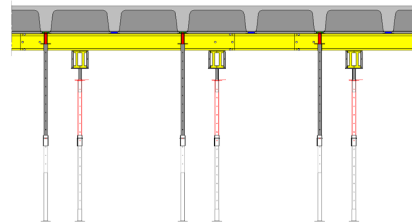
Tipo de Molde	Espessura total da Laje (Ht)	Altura do Molde (Hm)	Lâmina de Compressão (Lc)	Peso Próprio/m ²	Carga no Prumo (pós-escoramento)
FG9M225	0,275	0,225	0,050	3,45	15,53
	0,300		0,075	4,05	18,23
FG9M325	0,325	0,325	0,100	4,65	20,93
	0,375		0,050	4,60	20,70
	0,400		0,075	5,20	23,40
FG9M425	0,425	0,425	0,100	5,85	26,33
	0,475		0,050	5,85	26,33
	0,500		0,075	6,45	29,03
	0,525		0,100	7,10	31,95
	(m)	(m)	(m)	(KN/m ²)	(KN)

Planta

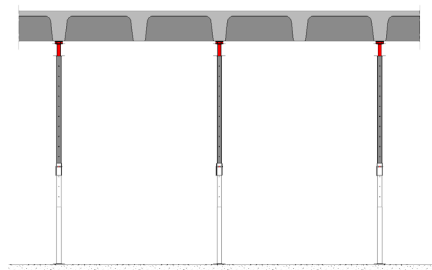


Cortes

1ª Fase - Preparação da laje
Escoramento + Pós-Escoramento

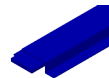


2ª Fase - 3 dias após a betonagem
Pós-Escoramento

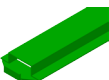


Elementos do Pós-Escoramento

Calha 2,50 m



Calha 2,35 m



Cabeçal

